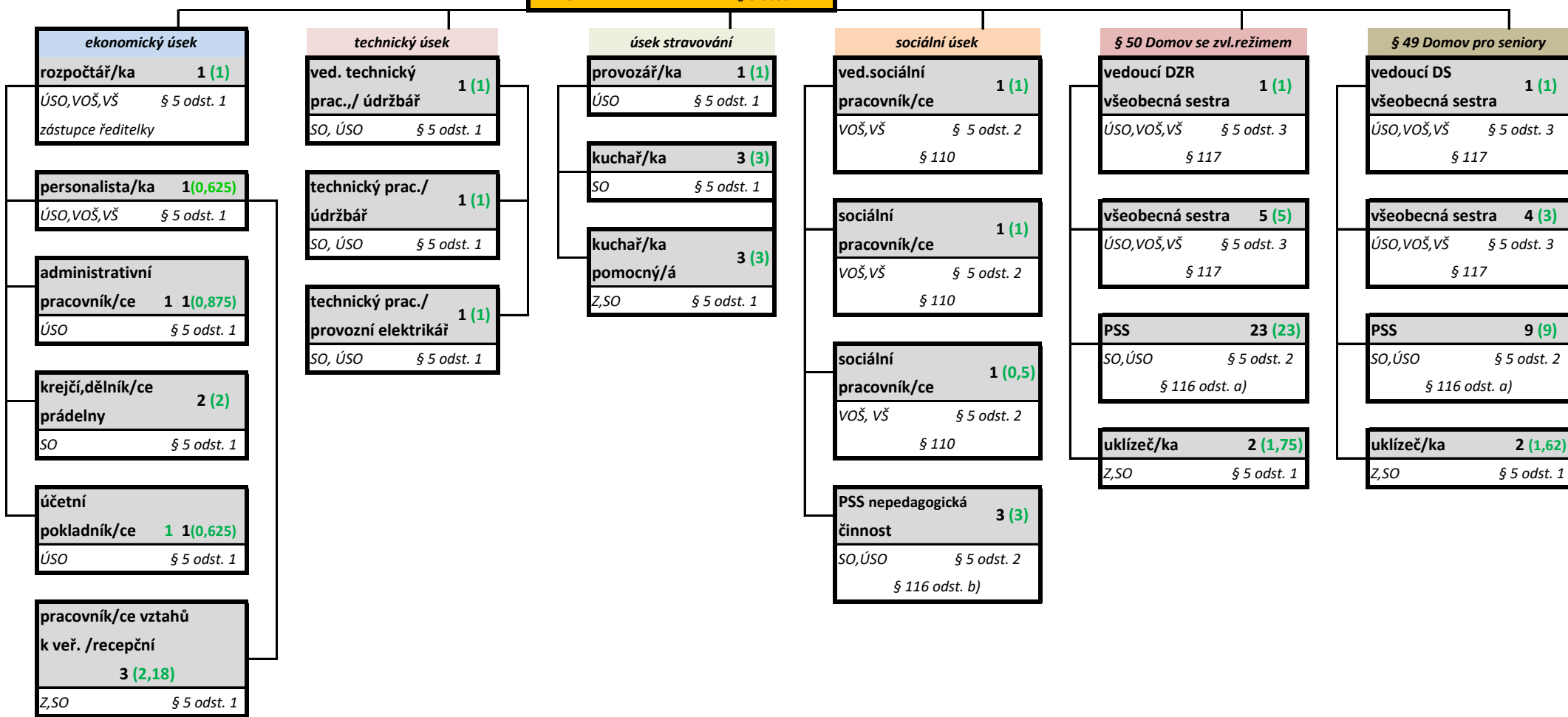


ředitel/ka 1 (1)
VŠ § 5 odst. 1



Vysvětlivky:

pracovní zařazení - "černé číslo" označuje počet pracovníků, "zelené číslo v závorce" ozn. přepočtené úvazky

požadavky na vzdělání - Z, SO, ÚSO, VOŠ, VŠ (Z-základní, SO-střední odborné, ÚSO-úplně střední odborné, VOŠ-vyšší odborné, VŠ-vysokoškolské)

zařazení dle NV 341/2017 Sb., ve znění pozdějších předpisů - § 5, odst. 1, 2, 3 (NV 531/2021 Sb., účinné od 1.1.2022)

zařazení dle zákona 108/2006 Sb., ve znění pozdějších předpisů - § 109 odst. 4, § 116 odst. 5 a), b), d), § 117

PSS - pracovník/ce v sociálních službách

Liberec, dne 29.12.2023

zpracovala: Daniela Raulová, ředitelka

celkem přímá péče 29 (29)

fyzický počet pracovníků

přepočtený počet pracovníků

celkem pracovníků přímé péče - 49 - 47,5 úvazků

celkem pracovníků ostatních - 24 - 21,675 úvazků

73

(úvazky) 69,175

celkem pracovníků přímé péče - 49 - 47,5 úvazků

celkem pracovníků ostatních - 24 - 21,675 úvazků